

ATTERRISSAGE A VUE

Visual landing

Ouvert à la CAP

Public air traffic

FEURS CHAMBEON

AD 2 LFLZ ATT 01

16 OCT 14



ALT AD : 1095 (39 hPa)

LAT : 45 42 24 N

LONG : 004 11 49 E

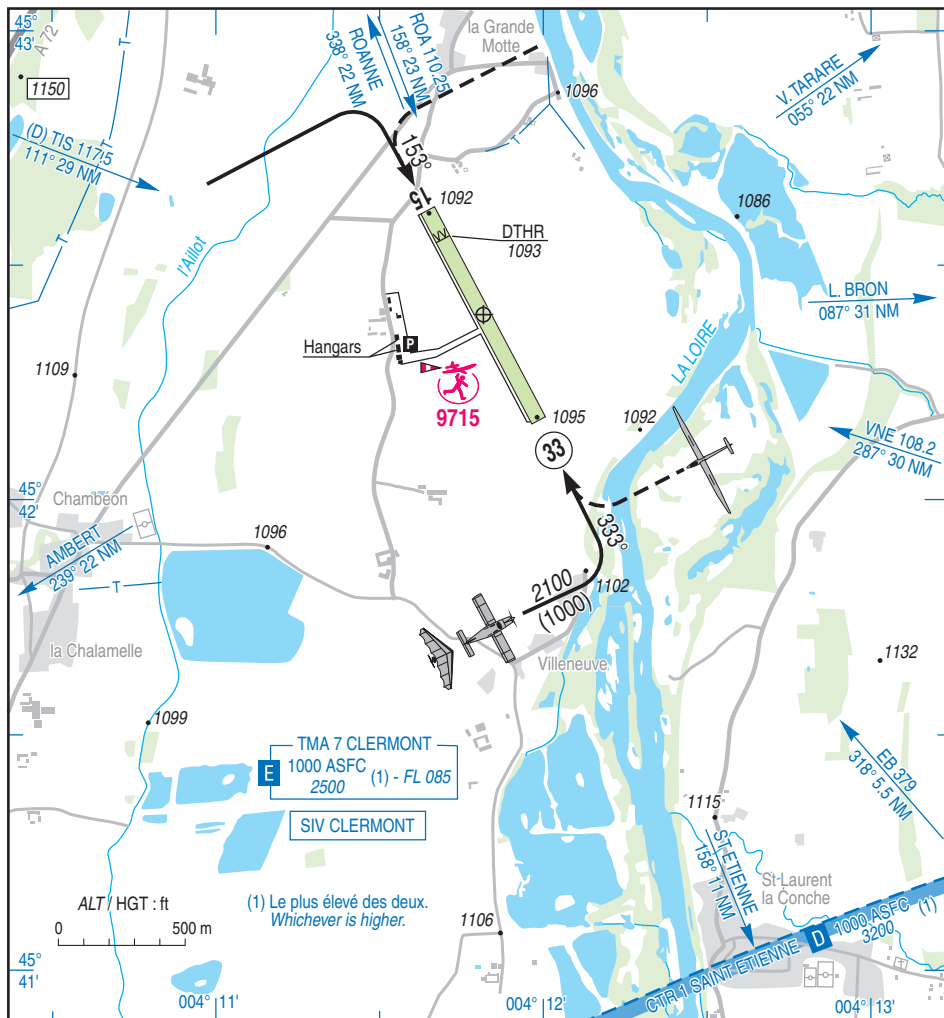
LFLZ

VAR : 0° (10)

APP : NIL

TWR : NIL

AA : 123.5



RWY	QFU	Dimensions Dimension	Nature Surface	Résistance Strength	TODA	ASDA	LDA
15	153	940 x 60	Non revêtue Unpaved	-	940	940	810
33	333				940	940	940

Aides lumineuses : NIL

Lighting aids : NIL

FEURS CHAMBEON

Consignes particulières / *Special instructions*

Conditions d'utilisation de l'AD

AD réservé aux ACFT munis de radio.

Procédures et consignes particulières

QFU 333° préférentiel cause environnement.

Roulage interdit hors piste et TWY.

Activités particulières

Activité voltige N° 6833 : réservée aux aéronefs basés et à ceux autorisés au préalable par l'exploitant AD, 2700 ASFC/4500 AMSL - 0800-1900 ETE : - 1 HR. Sur autorisation CLERMONT APP 120.5. Veille radio permanente.

Activité AEM N° 9715 : 800 ASFC / 1900 AMSL.

AD operating conditions

AD reserved for radio-equipped ACFT.

Procedures and special instructions

Preferred QFU 333° due to environmental protection.

Taxiing prohibited except on RWY and TWY.

Special activities

Aerobatics activity NR 6833: reserved for home-based ACFT and ACFT previously authorized by AD operator, 2700 ASFC/4500 AMSL - 0800-1900 SUM: - 1 HR. On clearance CLERMONT APP 120.5. Permanent radio contact.

AEM activity NR 9715: 800 ASFC / 1900 AMSL.

Informations diverses / *Miscellaneous*

Horaires sauf indication contraire / *Timetables unless otherwise specified*
UTC HIV ; HOR ETE : -1HR / *UTC WIN ; SKED SUM : -1HR*

←

1- **Situation / Location** : 4 km SW Feurs (42 - Loire).

2- **ATS** : NIL.

3- **VFR de nuit / Night VFR** : Non agréé / *Not approved.*

4- **Exploitant d'aérodrome / AD operator** : ACB.

5- **CAA** : Délégation Auvergne (voir / *see* GEN).

← 6- **BRIA** : BORDEAUX (voir / *see* GEN).

← 7- **Préparation du vol / Flight preparation** : Acheminement FPL VFR / *Addressing VFR FPL* : voir / *see* GEN12.

8- **MET** : VFR: voir / *see* GEN VAC ; IFR: voir / *see* AIP GEN 3.5 ; Station: NIL.

9- **Douanes, Police / Customs, Police** : NIL.

10- **AVT** : NIL.

11- **RFFS** : Niveau 1 / *Level 1.*

12- **Péril animalier / Wildlife strike hazard** : NIL.

13- **Hangars pour aéronefs de passage / Transient aircraft hangars** : NIL.

14- **Réparations / Repairs** : NIL.

15- **ACB** : Air Club du Forez. TEL : 04 77 27 81 25.